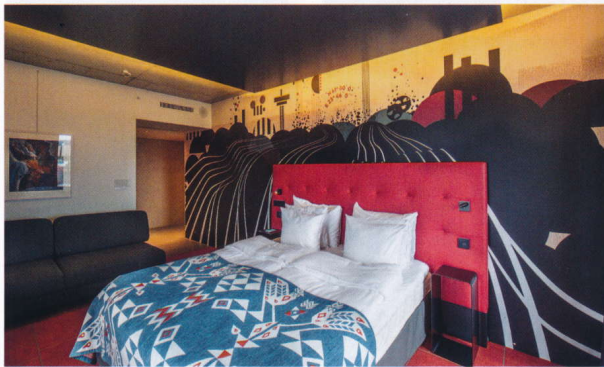




Käytävillä on epäsuora yleisvalo, jonka lisäksi tilaan tuovat valoa numerovalot. Kuva on 22. kerroksesta. Asennukset on toteutettu ilman listoja.



Huoneissa vaihtelee kaksi erilaista tapettiä. Sisustus suunnittelun kehyksenä on tarinallisuus, Tampereen teollinen tausta ja luova nykytila ja tulevaisuudennäkymät. Katon alapinnat ja osa seinistä on jätetty raakavalulle, jonka päällä on lakka. Vuoteet ovat Unilon Oy:n viskoelastista oleva petauspatja reagoi kehon lämpöön ja päälle voi valita kolmesta tynnyrmallista sopivimman. Wau-efektinä luotiin korkeilla ikkunoilla, jotka lähtevät lattianrajasta. Hotelli huoneet tilitti toimitti Vallila Interior Oy.

nousun mukaan. Mustasta pesubetonista tehdyt julkisivuelementit toimitti Parma Oy. Elementteihin integroidut teräshosteet, kuten HTS- pellit ja ikkunat pelteineen asennettiin jo tehtaalla. Lisäksi elementeissä oli valmiina paikat myös turvakaitteille.

Valmisosien käyttö ahtaalla rakennuspaikalla oli perusteltu ratkaisu. Ratkaisut pudottivat rakennuskustannuksia ja lyhensivät rakennusaikaa.

Hotellissa ei ole lainkaan avuttavia ikkunoita, mikä oli turvallisuustekijä myös rakennusvaiheessa. Määrättyihin väliseinäelementteihin oli jo tehtaalla tehty reikä ja holkki valmiiksi, johon turvalajaiden kiinnitysrajojen kannatusrakenne eli hirsipitu saatiin kiinni, Julin kertoo.

Kaikki isoimmat ja pitkät tarvikeet kuten julkisivu- ja kylpyhuone-elementit

ja sekä portaat nostettiin kerrokseen torninosturilla, joka sijaitsi nykyisen vastaanoton kohdalla ja oli kiistävästä rakennushankkeen sydän.

STX Oy:n toimittamat kylpyhuoneelementit nostettiin erillisen pohjalementtilaatan päälle.

Pohjalatassa oli tartuntateräkseltä, joilla elementti integroitiin holvin betonivaluun. Yhdistyksen jälkeen liitokset eristettiin, valettiin ja hormit levytettiin umpeen. Homma eteni alhaalta ylöspäin kuten koko hotelli valmistuikin, ja elementtirakentaminen vauhditti etenemistä, Julin kertoo.

Neljä osaluovutusta

Runko saatiin ylös joulukuussa 2013. Vuoden 2014 alku tehtiin ylimmän kerroksen teräsalumiinirakenteita ja siihen ajanjaksoon sattui kovimmat pakka-



Hotellin kulmahuoneet ovat normaalihuoneita suurempia. Yhdistelmähuoneen seinässä on tuplaovi, josta pääsee naapurihuoneeseen. Luksusta sviitteihin tuovat neljoiden ja tyylikkään kalustuksen lisäksi designvalaisimet. Kuvassa on Kirsti Taivolan suunnittelema ja Cariitti Oy:n valmistama Illusia -riippuvalaisin, jonka idea perustuu valon luomaan varjoon. Hotellin tehosteväri punainen näkyy myös lattiamateriaaleissa ja verhoissa.

Hotellin tulee tarjota elämyksiä. Sviittien ohessa olevista kylpyhuoneista ja saunoista tehtiin mustat. Saunojen puutyöt on tehnyt Saunapojat Oy. Lauteissa on kevyt alumiinirunkoinen kippimekanismi.

Kaupunkinäkömää voi ihailia myös sviittien kylpyhuoneista.

